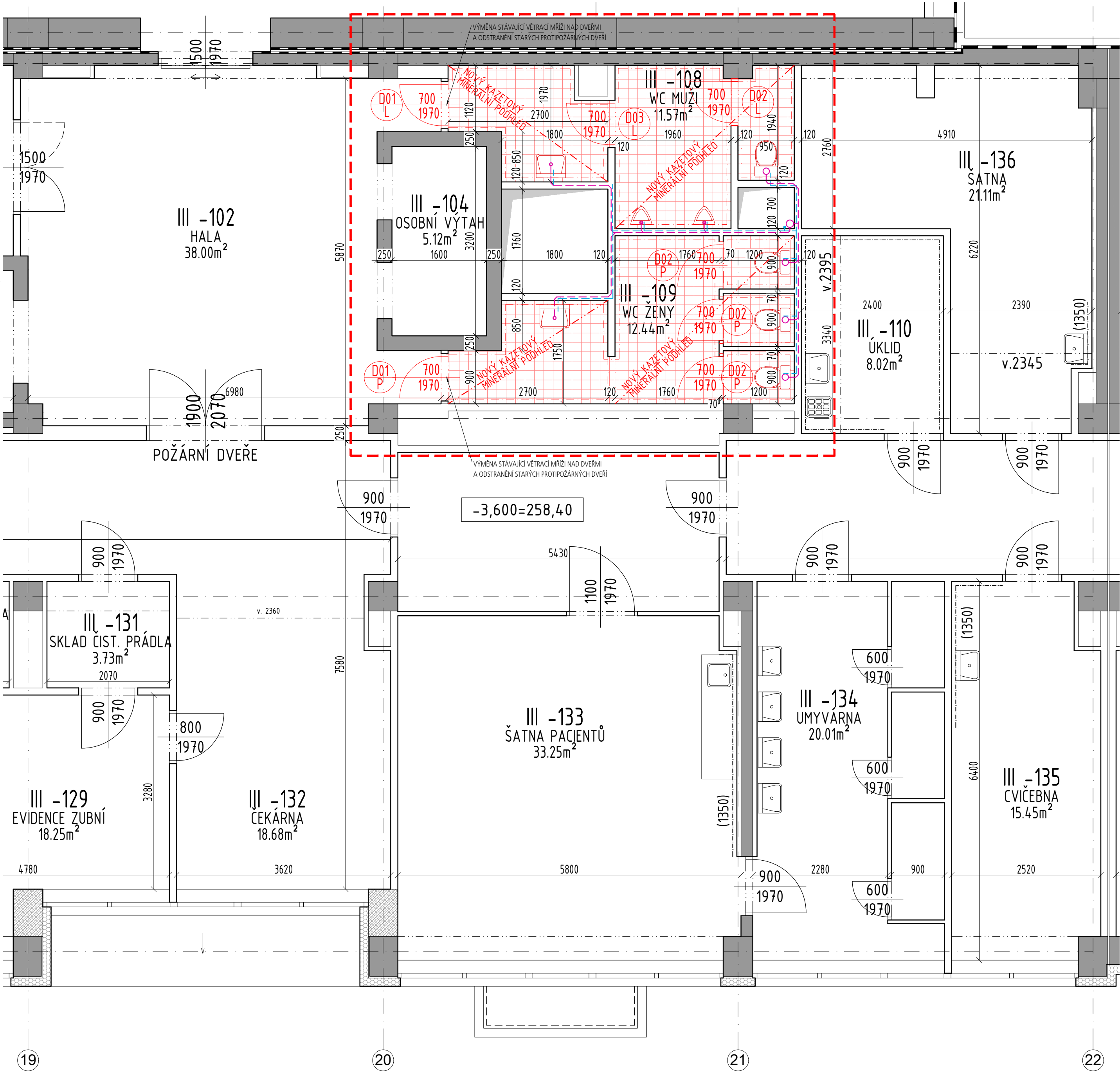


PŮDORYS 1.PP, M 1:50
NOVÝ STAV



| TABULKA MÍSTNOSTÍ 1.PP | | | | | | |
|------------------------|--------------------|-----------------------------|--------------|-----------------------|---------------------------|---------------------------|
| ČÍSLO | JMÉNO | PLOCHA [m ²] | VÝŠKA [m] | PODLAHA | STĚNY | STROP |
| III -101 | SCHODIŠTĚ | 28,34 | 3,24 | KAMENNÁ DLAŽBA | MALBA | MALBA |
| III -102 | HALA | 38,00 | 3,24 | KERAMICKÁ DLAŽBA | MALBA | MALBA |
| III -103 | LŮŽKOVÝ VÝTAH | 7,20 | 3,24 | KERAMICKÁ DLAŽBA | KERAMICKÝ OBKLAD v.2000mm | MALBA |
| III -104 | OSOBNÍ VÝTAH | 5,12 | 3,24 | KERAMICKÁ DLAŽBA | KERAMICKÝ OBKLAD v.2000mm | MALBA |
| III -105 | WC ŽENY | 6,33 | 2,67 | KERAMICKÁ DLAŽBA | KERAMICKÝ OBKLAD v.2000mm | PLECHOVÝ LAMELOVÝ PODHLED |
| III -107 | WC MUŽI | 5,22 | 2,67 | KERAMICKÁ DLAŽBA | KERAMICKÝ OBKLAD v.2000mm | PLECHOVÝ LAMELOVÝ PODHLED |
| III -108 | WC MUŽI | 11,57 | 2,60 | NOVÁ KERAMICKÁ DLAŽBA | NOVÝ KERAMICKÝ OBKLAD | NOVÝ KAZET. MIN. PODHLED |
| III -109 | WC ŽENY | 12,44 | 2,60 | NOVÁ KERAMICKÁ DLAŽBA | NOVÝ KERAMICKÝ OBKLAD | NOVÝ KAZET. MIN. PODHLED |
| III -110 | ÚKLID | 8,02 | 3,24 | KERAMICKÁ DLAŽBA | KERAMICKÝ OBKLAD v.2000mm | MALBA |
| III -111 | SKLAD | 7,77 | 3,24 | PVC | MALBA | MALBA |
| III -112a | VZDUCH | 12,70 | 3,24 | KERAMICKÁ DLAŽBA | KERAMICKÝ OBKLAD v.2000mm | MALBA |
| III -112b | VZDUCH | 8,35 | 3,24 | KERAMICKÁ DLAŽBA | KERAMICKÝ OBKLAD v.2000mm | MALBA |
| III -118 | CHODBA | 4,154 | 2,00 | KERAMICKÁ DLAŽBA | KERAMICKÝ OBKLAD v.2000mm | MALBA |
| III -118a | CHODBA | 64,60 | 3,24 | KERAMICKÁ DLAŽBA | KERAMICKÝ OBKLAD v.2000mm | MALBA |
| III -119 | ČEKÁRNA | 14,97 | 3,24 | PVC | MALBA | MALBA |
| III -127 | VÝŠETŘOVNA | 22,14 | 3,24 | PVC | MALBA | MALBA |
| III -128 | LÉKAŘ | 20,74 | 3,24 | PVC | MALBA | MALBA |
| III -129 | EVIDENCE ZUBNÍ | 18,25 | 3,24 | PVC | MALBA | MALBA |
| III -130 | SKLAD ŠPIN. PRÁDLA | 3,73 | 3,24 | PVC | MALBA | MALBA |
| III -131 | SKLAD ČIST. PRÁDLA | 3,73 | 3,24 | PVC | MALBA | MALBA |
| III -132 | ČEKÁRNA | 18,68 | 2,42 | KERAMICKÁ DLAŽBA | KERAMICKÝ OBKLAD v.2000mm | MALBA |
| III -133 | ŠATNA PACIENTŮ | 33,25 | 3,24 | PVC | MALBA | MALBA |
| III -134 | UMYVÁRNA | 20,01 | 3,24 | KERAMICKÁ DLAŽBA | KERAMICKÝ OBKLAD v.2000mm | MALBA |
| III -135 | CVIČEBNA | 15,45 | 3,24 | PVC | MALBA | MALBA |
| III -136 | ŠATNA | 21,11 | 3,24 | PVC | MALBA | MALBA |

LEGENDA MATERIÁLŮ:

- ŽELEZOBETONOVÁ KONSTRUKCE
- PLYNOSILIKÁT
- PŘÍČKY
- KONTAKTNÍ ZATEPLOVACÍ SYSTÉM
- NOVÁ KERAMICKÁ DLAŽBA
- NOVÝ KERAMICKÝ OBKLAD
- MONTÁŽ NOVÝCH KONSTRUKCÍ (VÝPLNÍ OTVORŮ), SANITÁRNÍHO ZAŘÍZENÍ
- MONTÁŽ NOVOHO VEDENÍ VODOINSTALACE A KANALIZACE

| Revize číslo | Datum | Popis změny | Vypracoval | Podpis |
|--------------|-------|-------------|------------|--------|
| | | | | |
| | | | | |
| | | | | |

| | | | |
|---|--|--|----------------------|
| Investor: Nemocnice s poliklinikou Česká Lípa, a. s. Purkyňova 1849 470 77 Česká Lípa | | Schéma | |
| Generální projektant: STORING spol.s r.o. Žitavská 727/16 460 07 Liberec 3 tel.: 485 388 111 e-mail: info@storing.cz | | storing | |
| Projektant části PD: STORING spol.s r.o. Žitavská 727/16 460 07 Liberec 3 tel.: 485 388 111 e-mail: info@storing.cz | | storing | |
| Místo stavby: Česká Lípa | | HIP: Ing. František Příhoda | Číslo zak.: 21xx |
| Kraj: Liberecký | | Odpovědný projektant: Ing. František Příhoda | Formát: 6x44 |
| Katastrální území: Česká Lípa (621382) | | Vypracoval: Ing. Anna Lincová | Datum: 05/2021 |
| Stupeň: Projektová dokumentace pro výběr zhotovitele | | Měřítko: 1:50 | |
| Název stavby: OPRAVA SOCIÁLNÍHO ZAŘÍZENÍ Nemocnice s poliklinikou Česká Lípa | | Číslo paré: | |
| Stavební objekt: SO 02 - Poliklinika | | | |
| Část: Architektonické a stavební řešení | | | |
| Název dokumentu: Půdorys 1.PP-nový stav | | | |
| Kód dokumentu: 21xx číslo zakázky | | DVZ stupeň | SO 02 st. objekt |
| | | D1.01.100 členění dokumentace | 102 číslo výkresu |
| | | | 00 revize |